

**Termine:** Nach Vereinbarung

**Berufsbilder:**

- Gesundheit
- Soziale Berufe
- Handwerk/Technik
- Kaufmännische Berufe
- Hotel- und Gastronomie

**Träger-Nummer:** 355/7180

**Maßnahmen-Nummer Iserlohn:**

**Maßnahmen-Nummer Lüdenscheid:**

**Investition:** Bei Förderung über einen Bildungsgutschein kostenfrei.

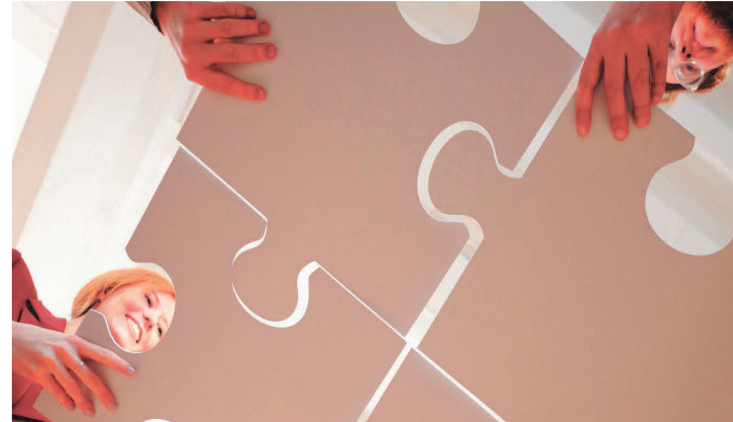
**Bildungsträger:**



inlingua<sup>®</sup> Sprachcenter & Bildungsakademie MK

**Beratung | Anmeldung:**

Kommen Sie gern zu einem unverbindlichen Beratungsgespräch. Jeder Teilnehmende (m/w/d) wird individuell beraten. Vereinbaren Sie gerne einen Termin. Das Beratungsgespräch über Art und Umfang des Coachings ist kostenlos.



**Kontakt:**

**Nordkreis:**

inlingua<sup>®</sup> Sprachcenter & Bildungsakademie MK  
In der Bredde 37  
58636 Iserlohn  
Telefon 02371 25724

**Südkreis:**

inlingua<sup>®</sup> Sprachcenter & Bildungsakademie MK  
Knapper Straße 34  
58507 Lüdenscheid  
Telefon 02351 6630944

info@inlingua-iserlohn.de  
www.inlingua-iserlohn.de

Öffnungszeiten:  
Montag – Donnerstag  
09.00 – 18.00 Uhr  
Freitag  
09.00 – 14.00 Uhr



## Umschulungsbegleitende Hilfen

zur Weiterbildungsförderung zugelassene Gruppenmaßnahme gem. §176 in Verbindung mit §§ 179 und 180 SGB III



### Zielgruppe:

Unser Angebot unterstützt Menschen professionell und zielgerichtet bei der beruflichen Umschulung.

Wir bieten "Umschulungsbegleitende Hilfen" in den Bereichen:

- Gesundheit
- Soziale Berufe
- Handwerk/Technik
- Kaufmännische Berufe
- Hotel- und Gastronomie

Die "Umschulungsbegleitenden Hilfen" (UBH) sind ein Förderprogramm für betriebliche Umschüler. Der Förderbedarf muss durch den Umschulungsträger und einer/einem Sachbearbeitenden (m/w/d) des Jobcenters oder der Arbeitsagentur festgestellt werden.

Eine Förderung erfolgt über die Agentur für Arbeit oder das Jobcenter und kann entweder für Umschulungsabschnitte oder für die gesamte Zeit der Umschulung in Anspruch genommen werden.

Um an dieser Maßnahme teilnehmen zu können, sollte sich der Teilnehmende (m/w/d) bereits in einer Umschulungsmaßnahme befinden.

### Inhalte der Maßnahme:

Diese Maßnahme ist für Kleingruppen konzipiert. Die Teilnehmendenzahl liegt bei sechs Personen.

Dies ermöglicht eine gezielte und effektive Schulung und Förderung aller Teilnehmenden (m/w/d). Die Inhalte richten sich nach dem Bedarf der Gruppe und den Anforderungen seitens des Umschulungsträgers sowie der Prüfungsordnungen.

- Aufbereitung des Berufsschulunterrichts, der durch die Verkürzung nicht abgedeckt ist
- Nachbereitung des aktuellen Lernstoffes
- Festigung und Erweiterung allgemeinbildender Kenntnisse
- Erweiterung berufsrelevanter IT- & Medienkompetenzen
- Vorbereitung auf die Zwischen- und Abschlussprüfung bzw. auf die Abschlussprüfung Teil 1 und Teil 2 (je nach Berufsbild),
- Deutschförderung für die jeweiligen Berufsgruppen B2 / C1, wobei der Anteil hier unter 50% der Gesamtmaßnahme bleiben wird.

Umfang und Dauer: max. 552 UE/23,5 Monate  
Die Unterrichtszeiten werden mit der Gruppe gemeinsam abgestimmt.